

B L U E I S T H E N E W G R E E N



INNOVATIVE BEWÄSSERUNG

PROFESSIONELLE BEWÄSSERUNG

Die Bewässerung im Hausgarten, kein Luxus sondern Notwendigkeit

Ob in Hausgärten, öffentlichen Grünanlagen oder Sportanlagen: Für ein erfolgreiches Anwachsen, gesundes Wachstum und eine lange Lebensdauer benötigen Rasenflächen, Blumenbeete, Staudenpflanzungen, Hecken und Bäume eine ausreichende Wasserversorgung.

Gerade in den Hauptvegetationsperioden, wenn die Pflanzen den höchsten Wasserbedarf haben, ist nicht immer eine ausreichende und vor allem regelmäßige Versorgung über natürliche Niederschläge gewährleistet.

Nicht Niederschlagssummen sind entscheidend, sondern die Verteilung der Niederschläge. Einzelne Starkregenereignisse in den Sommermonaten mit hohen Wassermengen liefern hier ein falsches Bild. Der Boden kann nur eine begrenzte Wassermenge speichern und den Pflanzen verfügbar machen.

Eine zusätzliche Wasserversorgung über eine Bewässerungsanlage bzw. ein Bewässerungssystem ist notwendig, um die teils wertvollen Pflanzen gesund - und Ihren Garten auch auf Dauer prachtvoll zu erhalten.

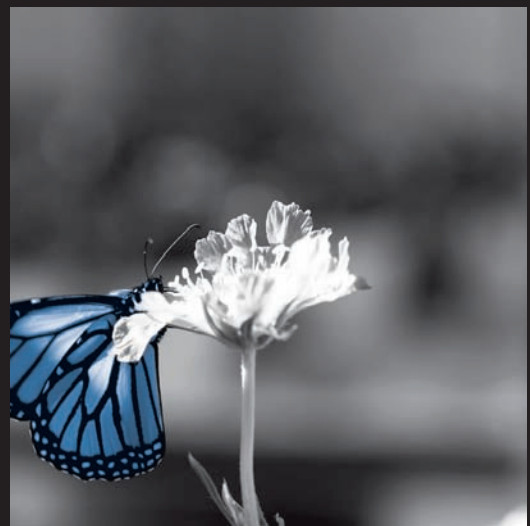


Die bedarfsorientierte Bewässerung ist unser Ziel

Die professionelle Planung und Installation einer Bewässerungsanlage gewährleistet die bedarfsorientierte Bewässerung der Pflanzen auf Ihren Grünflächen.

Die Auswahl der für einen Einsatz bei Ihnen vor Ort geeigneten Bewässerungsprodukte, vor allem aber auch deren fachgerechte Anordnung & Installation auf der Fläche, sind für ein wassereffizientes und an den tatsächlichen Bedarf optimal angepasstes Beregnungssystem entscheidend.

Eine fachgerecht geplante, installierte und periodisch gewartete Bewässerungsanlage hilft Wasser zu sparen und die wertvolle Ressource Wasser effizient und umweltschonend einzusetzen.



So genießen Sie als Besitzer einer Bewässerungsanlage alle Vorteile:

- + Wasserersparnis im Vergleich zu herkömmlichen Bewässerungsmethoden.
- + Gezielte, bedarfsorientierte Bewässerung.
- + Zeitersparnis durch die automatische Bewässerung Ihrer Grünanlage.
- + Trotzdem einfache Handhabung.
- + Steigerung des Wertes Ihrer Grünanlage.
- + Energieeffizienz
- + Körperliche Entlastung.
- + **Unbezahlbar: die Freude am Garten.**

Warum HUNTER Produkte?

Überall bevorzugen professionelle Anlagenbauer die innovativen Produkte von HUNTER.

HUNTER ist ein weltweit führendes Unternehmen der Bewässerungsindustrie, dessen Produktentwicklungen seit Jahrzehnten Meilensteine in der gesamten Branche setzen.

Innovation, Zuverlässigkeit und Professionalität, HUNTER Produkte gelten als die Referenz. Weltweit.

Die Farbe Blau

...steht für Wasserersparnis und effizienten Einsatz unserer Produkte sowie die Optimierung ganzer Anlagensysteme. Wir sind nicht der Meinung, dass ein einziges Bauteil bereits eine effiziente Bewässerung darstellt.

Ganz im Gegenteil sind wir davon überzeugt, dass erst das sinnvolle Zusammenspiel sämtlicher Komponenten einer Anlage die Effizienz erhöht und wirtschaftliche Bewässerungssysteme ermöglicht.

Wir bieten mehr Optionen, Ihren Bewässerungsanforderungen gerecht zu werden, als jeder unserer Wettbewerber.

Wenn diese Optionen nach unseren Angaben kombiniert werden, ergibt die Gesamtheit der Produkte ein hocheffizientes Bewässerungssystem.

Vielleicht haben wir nicht alle Antworten parat, aber wir haben viele gut kalkulierte und anspruchsvolle Lösungen.



Warum einen Fachmann beauftragen?

Die korrekte Planung und Installation einer Bewässerungsanlage ist eine komplexe Aufgabe.

Am besten Sie beauftragen einen Fachmann, der Sachkenntnisse in der Planung von effizienten Bewässerungsprodukten und Bewässerungssystemen besitzt.

Speziell automatisierte Bewässerungssysteme, zum Bsp. mit einer klimageführten Bewässerungssteuerung, stellen hohe Anforderungen an den Planer und sollten von Beginn an professionell geplant werden.



Denn ein Bewässerungssystem ist mehr als die Summe seiner einzelnen Komponenten.

Die Auswahl der zu örtlichen Gegebenheiten passenden Produkte erfolgt nach:

- o Pflanzenart, Geländeprofil, Bodenbeschaffenheit.
- o Leistung der vorhandenen Wasserversorgung.
- o Wetterbedingungen, bzw. klimatische Bedingungen vor Ort.
- o Der speziellen Anordnung dieser Produkte auf der zu bewässernden Fläche.

Nur wenn alle Faktoren bei der Planung berücksichtigt wurden und danach eine der Planung entsprechende Installation erfolgte, sprechen wir von einem professionellen Bewässerungssystem das:

- o Bedarfsorientiert,
- o effizient,
- o und langfristig zuverlässig

Ihre wertvollen Pflanzen bewässert.

Der HUNTER Fachbetrieb

...plant und installiert das für Ihren Garten ideale Bewässerungssystem.

Je nach Zielsetzung oder auch Budget stehen verschiedene Optionen zur Auswahl.

Nachfolgend bieten wir Ihnen einen Auszug aktueller Top-Produkte aus unserem umfangreichen Lieferprogramm.

MP-Rotatoren

Der MP-Rotator eröffnet einen völlig neuen Weg der Bewässerung und ist aktuell das weltweit wohl meist gefragte Beregnungsprodukt.

Der MP Rotator verwandelt jedes Gehäuse in einen Hochleistungsregner mit geringer Niederschlagsrate und außerordentlich gleichmäßiger Wasserverteilung.



MP Rotator

Ein ausgezeichnetes Produkt zum Wassersparen.

Eine Multi-Strahlen-Rotationsdüse, die auf jedes konventionelle Sprühdüsengehäuse oder einen Düsenadapter passt, und sie in einen Rotationsregner mit höchster Niederschlagsgleichmäßigkeit verwandelt.

Die langsame und sehr gleichförmige Wasserverteilung reduzieren ungenutzten oberflächigen Abfluss und vermeiden dadurch Wasserverschwendung.

- + Extrem gleichmäßige Bewässerung, selbst im Nahbereich der Düse.
- + Effiziente Bewässerung im Hangbereich, selbst bei leichten oder schweren Böden.
- + Einfache Handhabung, extrem service- und wartungsfreundlich.
- + Sehr gute Verstopfungsresistenz bei schmutz belastetem, kalkhaltigem oder eisenhaltigem Beregnungswasser.

Versenkprühdüsengehäuse MPR-40 Serie

Dieses speziell für den Einsatz mit MP Rotatoren entwickelte Sprühdüsengehäuse, maximiert die Leistung des MP Rotators.

Ausgestattet mit einer integrierten Ausgangsdruckreguliereinheit erhält der MP Rotator, auf das Versenkdüsengehäuse montiert, genau den Druck den er für eine optimale Wasserverteilung benötigt.

+ Alle Komponenten dieses Sprühdüsengehäuses (Material, Dichtungen, Aufsteiger) sind für einen langlebigen, rauen Einsatz konstruiert, und sicherlich mit das Beste was der Beregnungsmarkt bieten kann.

+ Ein vorinstalliertes Auslaufstopventil verhindert das drucklose Auslaufen von Wasser am Regner an auf dem Gelände tiefer gelegenen Regnerpositionen

+ MPR-40 und MP Rotator sind die ideale Kombination und bieten die solide Basis für ein effizientes und bedarfsorientiertes Bewässerungsmanagement.



PGP Ultra

Versenkregner PGP- Ultra Serie

Die Weiterentwicklung des weltweit meistverkauften Getrieberegners. Qualität, Zuverlässigkeit und Leistung, ständig weiter verbessert seit 1981.

- + Alle Komponenten dieses Regners (Material, Dichtungen, Aufsteiger) sind für einen langlebigen, rauen Einsatz konstruiert.
- + Einfache Handhabung, Voll- und Teilkreismodell in einem.
- + Schutz vor ungewollter Veränderung des eingestellten Beregnungssektors (Automatic Arc Return).
- + Ein extrem robustes patentiertes Regnergetriebe, verhindert eine Beschädigung durch das Drehen mit Gewalt am Düsenkopf (Vandalismusschutz).

HUNTER SolarSync Sensor

Lehnen Sie sich entspannt zurück, dieses innovative HUNTER Produkt hilft sofort Wasser zu sparen.

Der SolarSync Sensor erfasst permanent die aktuelle Sonneneinstrahlung und die Temperatur vor Ort und errechnet daraus die tatsächliche Verdunstungsrate.

Auf Basis dieser Daten wird die im Steuergerät programmierte Beregnungsdauer automatisch angepasst.



SolarSync

+Clever: Kompaktes Sensordesign.

+Einfach: Aufbau und Programmierung ein Kinderspiel.

+Intelligent: Die Wasserabgabe wird automatisch reguliert.

+Synchron: Arbeitet mit HUNTER Pro-C und ICC Steuergeräten.

+Quick-Response Regensensor: Bei Regen schaltet der SolarSync Ihre Beregnungsanlage sofort ab.

Lassen Sie die Sonne herein. Der Hunter SolarSync misst die Sonneneinstrahlung und lässt Ihre Grünflächen dank optimaler Bewässerung prächtig gedeihen.



HUNTER ET System

Zur Berechnung der idealen Bewässerung sammelt das Hunter ET System Daten und erstellt den Beregnungsablauf.

Mit dem ET System, einer HUNTER Spitzentechnologie, ist die Bewässerungsplanung eine einfache Sache.

Das hochsensible ET System analysiert Ihr Mikroklima und erstellt einen genauen Bewässerungsplan. Dann setzt es gemäß Ihren speziellen Anforderungen dauerhaft und genau diesen Plan um.

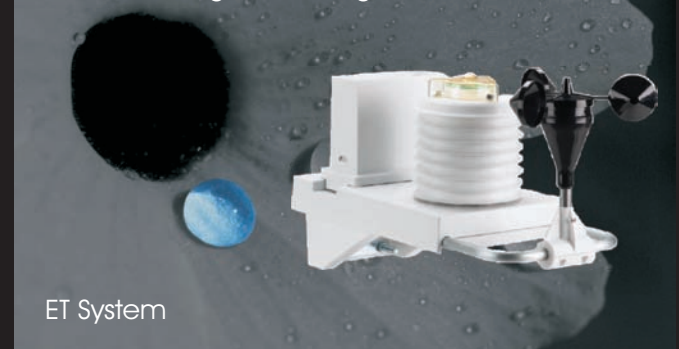
Das ET-System kalkuliert, wie schnell die Pflanzen und der Boden Wasser verlieren.

Auf Grund dieser Planung wird nur das Wasser verbraucht, das für Ihren Garten notwendig ist. Nicht mehr, nicht weniger. Das ET System kann jedem mit SmartPort® ausgestatteten Hunter Steuergerät hinzugefügt werden.

Das ET-System funktioniert am besten in einem gut geplanten und installierten Bewässerungssystem.

Das ET-System bietet ein enormes Wassersparpotential und lässt Ihr Bewässerungssystem wesentlich leistungsfähiger werden. Es sorgt auch für gesündere Pflanzen.

Das ET-System bietet ein enormes Wassersparpotential und lässt Ihr Bewässerungssystem wesentlich leistungsfähiger werden. Es sorgt auch für gesündere Pflanzen.



ET System

+ Spart Wasser und Geld:

Das ET-System minimiert die Wasserverschwendung, es wird nur das Wasser ausgebracht, das Ihre Pflanzen benötigen.

+ Spezifische Bewässerung für jeden Bereich:

Das ET-System erlaubt eine spezifische Bewässerung für jeden Bereich, denn die ET-Planung basiert auf den Eigenschaften von jeder einzelnen Zone.

+ Die meisten Hunter Steuergeräte können so zu wetterbasierten Steuerungen aufgerüstet werden.

Setzen Sie mit dem ET-System verschwenderischer Bewässerung ein Ende.

HUNTER KERNPRODUKTE FÜR DIE HAUSGARTENBEREGNUNG

Versenkprühdüsen

Versenkprühdüsen, zum Beispiel die Typenreihen PRO-Spray, INST oder MPR40 der Fa. Hunter, werden im Boden mit der Gehäuseoberkante abschließend installiert.

Meistens werden Versenkgetrieberegner für die Bewässerung von kleinen Rasenflächen bzw. Rasenteilflächen eingesetzt.

Versenkprühdüsen bestehen in der Regel aus einem Gehäuse mit integriertem Aufsteiger, der ohne Wasserdruck bzw. bei geschlossenem Ventil nahezu unsichtbar im Düsengehäuse verschwindet. Bei offenem Ventil bzw. unter Druck steigt der Aufsteiger aus dem Düsengehäuse nach oben aus dem Boden.

Für ein über Jahre zuverlässiges Ein- und Ausfahren des Aufsteigers sorgen leistungsstarke Edelstahlfedern. Spezielle Abstreifdichtungen zwischen Düsengehäuse und Aufsteiger verhindern das Eindringen von Schmutz in das Düsengehäuse.

PS Ultra

Das preiswerte Sprühdüsengehäuse. Kompatibel mit allen HUNTER Düsenaufsätzen. Ausgestattet mit extra großem Filtereinsatz.

Einsatzbereich:

Rasenflächen auf denen 0.6 bis 5.5 Meter Wurfweite benötigt werden.

Pro Spray

Kompromisslos in Qualität und Leistung. Dies ist das am besten konstruierte Sprühdüsengehäuse auf dem Beregnungsmarkt.

Einsatzbereich:

Rasenflächen auf denen 0.6 bis 5.5 Meter Wurfweite benötigt werden.

MP Rotatoren

Lernen Sie eine innovative Bewässerungsmethode kennen. Die neuen Multi-Strahlen-Rotationsdüsen für alle Hunter-Sprühgehäuse, MPR40 Düsengehäuse oder Düsenadapter. Der MP Rotator verwandelt jedes Gehäuse in einen Hochleistungsregner mit geringer Niederschlagsrate und außerordentlich gleichmäßiger Wasserverteilung. Ein ausgezeichnetes Produkt zum Wassersparen!

Der MP Rotator

...ist äußerst betriebssicher auch bei schlechten Wasserqualitäten, eine geringere Windabdrift des Wurfstrahls als bei anderen Produkten, eine best mögliche Wasserverteilung auch im Nahbereich der Düse, eine bestmögliche wassersparende Bewässerung ...

All dies sind Eigenschaften, die dieses Produkt besonders auszeichnen.

Einsatzbereich:

Alle Grünflächen auf denen 1.2 bis 9 Mtr. Wurfweite benötigt werden.

Institutional Spray

Baugleich mit der Serie Pro Spray. Zusätzlich besitzt dieses Düsengehäuse eine integrierte Druckregulierungseinheit, die bei Einsatz von allen Hunter Sprühdüsenaufsätzen ein ideales Sprühbild garantiert.

Einsatzbereich:

Rasenflächen auf denen 0.6 bis 5.5 Meter Wurfweite benötigt werden.

MPR 40

Baugleich mit der Pro Spray Familie, jedoch mit einer speziell für den Einsatz mit MP Rotatoren abgestimmten Druckregulierungseinheit und zusätzlich integriertem Auslaufstopventil.

Einsatzbereich:

Grünflächen auf denen 1.2 bis 9 Meter Wurfweite benötigt werden.



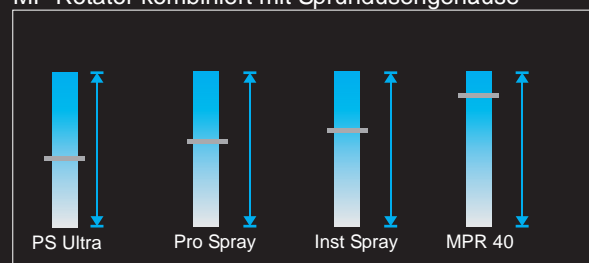
BLUEMETER

Wir sind nicht der Meinung, dass ein einziges Bauteil bereits eine effiziente Bewässerung darstellt.

Es geht vielmehr darum, dass das sinnvolle Zusammenspiel sämtlicher Komponenten einer Anlage die Effizienz erhöht und wirtschaftliche Bewässerungssysteme ermöglicht.

Das **BLUEMETERRATING** zeigt Ihnen, mit welchen Produktkombinationen bestmögliche Ergebnisse erzielt werden können.

MP Rotator kombiniert mit Sprühdüsengehäuse



HUNTER KERNPRODUKTE FÜR DIE HAUSGARTENBEREGNUNG



Versenkgetrieberegner

Versenkgetrieberegner, werden im Boden mit der Gehäuseoberkante abschließend installiert.

Meistens werden Versenkgetrieberegner für die Bewässerung von mittelgroßen bis großen Rasenflächen bzw. Rasenteilflächen eingesetzt.

Versenkgetrieberegner bestehen in der Regel aus einem Gehäuse in dem das Regnergetriebe in einem Aufsteiger integriert ist.

Ohne anstehenden Wasserdruck, bzw. bei geschlossenem Ventil, verschwindet dieser in dem Regnergehäuse.

Bei offenem Ventil bzw. unter Druck steigt der Aufsteiger aus dem Regnergehäuse nach oben aus dem Boden.

Abstreifdichtungen zwischen Regnergehäuse und Aufsteiger verhindern das Eindringen von Schmutz in das Regnergehäuse.

Für ein über Jahre zuverlässiges Ein- und Ausfahren des Aufsteigers sorgen leistungsstarke Edelstahlfedern.



PGP Ultra

PGP der weltweit meist verkaufte Getrieberegner in der neuen Version Ultra.

Leicht einzustellen, ausgestattet mit einem nahezu unzerstörbarem Getriebemechanismus, mit Schutzfunktion vor "ungewollter" Sektorenänderung.

Einsatzbereich:

Rasenflächen auf denen 4.9 bis 14.0 Meter Wurfweite benötigt werden.

I 20 Ultra

Der I20 unser Topmodell für den Hausgarten.

Im I20 arbeitet das zuverlässige Getriebe des PGP Ultra.

Zusätzlich besitzt der I20 das patentierte Flo-Stop System.

Mit dem Flo-Stop kann der Wasserfluss am Regner auch bei Betrieb der gesamten Anlage gestoppt werden, z.B. zum Einstellen Sektors.

Serienmäßig besitzt der I20 ein integriertes Auslaufstopventil, das ein Leerlaufen des Regners an der tiefsten Geländestelle verhindert.

Optional ist der I20 mit Edelstahlaufsteiger lieferbar.

Einsatzbereich:

Rasenflächen auf denen 4.9 bis 14.0 Meter Wurfweite benötigt werden.



Die automatische Steuerung

Das Steuergerät ist "das Gehirn" Ihrer Bewässerungsanlage.

An welchem Tag, wie oft, zu welcher Uhrzeit und wie lange bewässert werden soll, all das wird mit einem Steuergerät festgelegt.

Das Steuergerät übernimmt dann den Betrieb der Bewässerungsanlage voll automatisch.

Eine automatische Steuerung besteht aus den Komponenten Steuergerät, Magnetventil und Sensoren.

PRO C Steuergerät

Mit dem PRO-C lassen sich, je nach Typ, 3-15 Stationen ansteuern.

In der modularen Ausführung kann das Steuergerät bezüglich Stationsanzahl dem Bedarf angepasst werden.

Ausgestattet mit der Hunter Smart-Port Schnittstelle können SolarSync und ET-System und eine Vielzahl weiterer Geräte direkt angeschlossen werden.

Einsatzbereich:

Kleine bis mittelgroße Hausgärten und Grünflächen.



Miniclik und Rainclik

Der Standardsensor. Schaltet Ihre Bewässerungsanlage bei natürlichem Niederschlag ab.



SolarSync

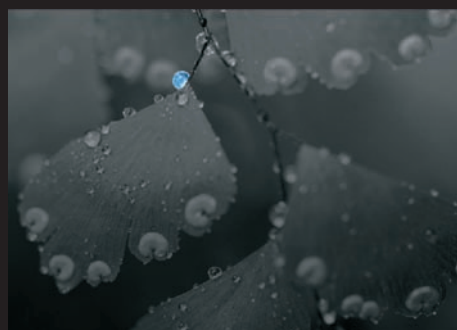
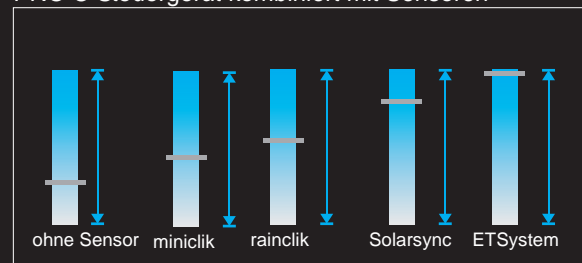
Der SolarSync Sensor erfasst permanent die aktuelle Sonneneinstrahlung und die Temperatur vor Ort und errechnet daraus die tatsächliche Verdunstungsrate. Auf Basis dieser Daten wird die im Steuergerät programmierte Beregnungsdauer automatisch angepasst.



ET System

Das ET System steuert Ihre gesamte Anlage voll automatisch unter Berücksichtigung des aktuellen Mikroklimas vor Ort.

PRO C Steuergerät kombiniert mit Sensoren



B L U E I S T H E N E W G R E E N

Das automatische Bewässerungssystem

Ein automatisches Bewässerungssystem besteht in der Regel aus folgenden Systemgruppen:

1 Das Steuergerät

Das Steuergerät ist die Zentrale, hier wird festgelegt, zu welchen Startzeiten, an welchen Tagen, wie lange bewässert werden soll.

2 Die Sensoren

Die Sensoren messen je nach Typ den natürlichen Niederschlag, oder weitere Parameter der aktuellen klimatischen vor Ort Bedingung, um unnötige Bewässerungsgänge zu vermeiden.

3 Die Wasserverteilung mit Magnetventilen

Auf Befehl des Steuergerätes, ausgehend von einem zentralen Punkt der Wasserversorgung als Verteilereinheit installiert, verteilen die Magnetventile das Wasser zu den einzelnen Beregnungszonen bzw. Regner-, Düsen- und Tropfbewässerungssträngen.

Gartenzonen mit unterschiedlicher Bepflanzung, unterschiedlichem Wasserbedarf können somit ganz individuell bewässert werden.

4 Das Leitungssystem

Die Regnerleitungen (PE-Rohre) und Regneranschlüsse werden unterirdisch verlegt. In ca. 30 cm Tiefe verlegt ist das Leitungsnetz nach der Installation nicht mehr sichtbar.



5 Sprühdüsen, Getrieberegner und MP-Rotatoren

6 ...werden in kleinen bis großen Rasenflächen im Boden

7 versenkt, nahezu unsichtbar installiert.

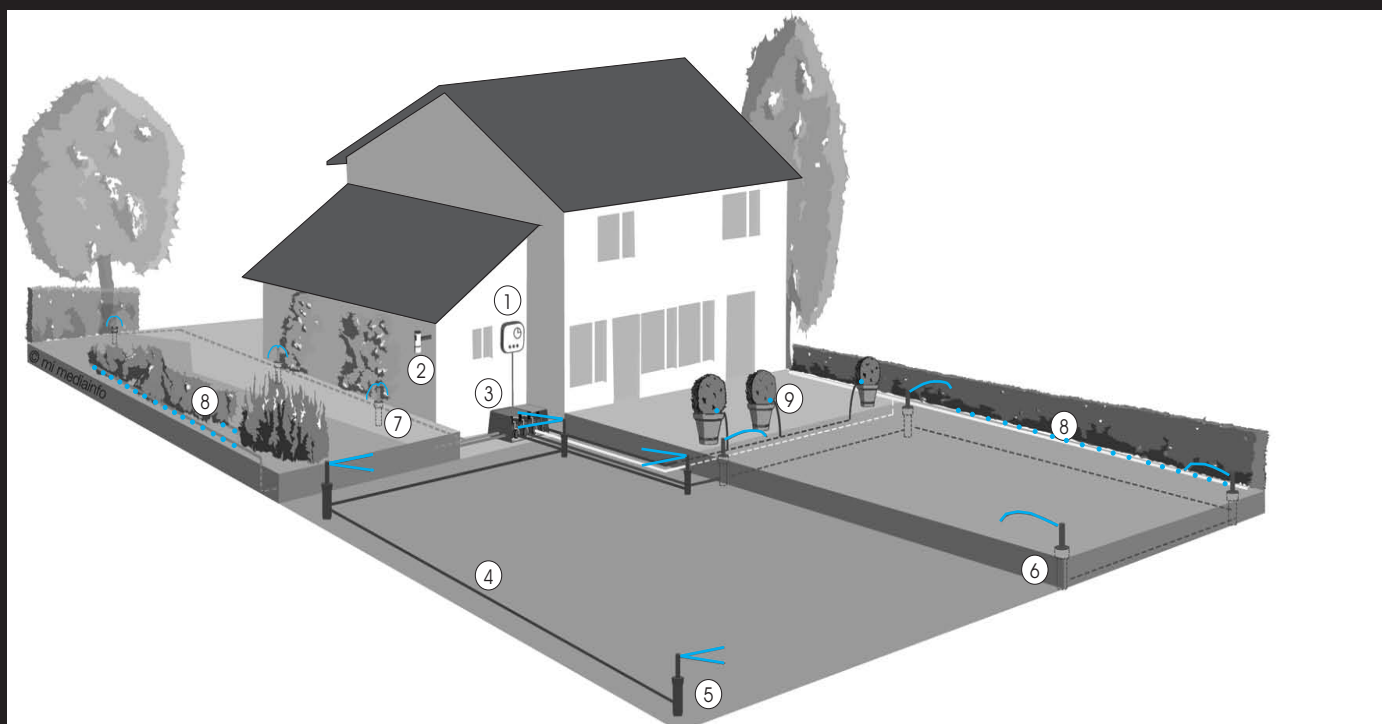
Erst wenn das Ventil Wasser in die Leitung freigibt, fährt unter Wasserdruck der Aufsteiger des Versenkgehäuses aus dem Boden, und das Wasser wird gleichmäßig auf die zu beregnende Fläche verteilt.

8 Tropfleitungen, Einzeltropfer

9 Tropfleitungen mit integrierten Tropfern sind die ideale Lösung für Staudenbeete, Blumenbeete und Hecken. Die gezielte gleichmäßige Wasserabgabe direkt am Boden an den Wurzeln der Pflanzen, und das über Strecken von mehr als 100 Metern, stellt die effizienteste Variante der Wasserabgabe dar.

Keine Windabdrift, kein Wasser auf Fassaden und Fenstern, oder hochwertigem Gartenmöbel. Weniger Unkraut, weniger Pilzbefall der Pflanzen.

Auch für die Bewässerung von Pflanzkübeln ist die Tropfbewässerung eine ideale Lösung. Gezielt können die Topfpflanzen mit kleinsten, wohl dosierten Wassermengen über Einzeltropfer versorgt werden.



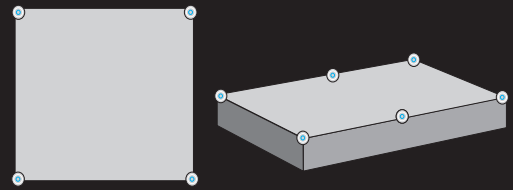
Warum so viele Regner auf dem Rasen?

Grundsätzlich gilt:

Um auf Rasenflächen eine gleichmäßige Wasserverteilung zu erzielen, müssen Regner und Sprühdüsen in einem so genannten Quadratverband "Kopf zu Kopf" installiert werden.

Grundsätzlich werden alle Düsen, die von den weltweit führenden Herstellern für die Anwendung in der Grünflächenbewässerung entwickelt werden, für eine "Kopf zu Kopf" Anordnung optimiert. Vom Quadratverband abweichende Installationen führen zu einer ungleichmäßigen Bewässerung der Fläche.

Der ausreichend mit Wasser versorgte Rasen wird "satt grün" während die schlecht versorgten Bereiche "gelb" werden. In der Regel versucht der Gartenbesitzer diesen Mangel über eine längere Laufzeit der Bewässerung zu kompensieren, was in den vorher schon gut versorgten Bereichen zur Überbewässerung und damit einhergehender Wasservergeudung führt. Letztendlich schadet die ständige Überbewässerung Ihrem Rasen und Geldbeutel.



Muss mein Garten beim Einbau einer Bewässerungsanlage neu angelegt werden?

Nein - das Ganze ist viel einfacher als Sie denken.

Mit minimalem Aufwand und bedingt durch den Einsatz von Spezialgeräten werden ohne sichtbar große Spuren lediglich kleine Gräben für die Verlegung der Rohre in Ihrem Garten gegraben. Der Bestand der Pflanzen, die Gartenarchitektur und auch fast die gesamte Grünfläche bleiben davon unbeeinträchtigt.



Steigt der Wasserverbrauch bei einer automatischen Bewässerung nicht erheblich?

Nein, im Gegenteil: Sie sparen sogar Wasser.

Eine fachgerecht geplante, installierte und gewartete Bewässerungsanlage bewässert Ihre Rasen- und Pflanzflächen bedarfsorientiert.

Unter der Berücksichtigung natürlicher Niederschläge, oder sogar aktuellen klimatischen Bedingungen vor Ort, wird nur die Menge Wasser ausgebracht, welche die Pflanzen benötigen.

Ist eine Beregnungsanlage nicht sehr teuer?

Richtiges Bewässern spart Kosten - eine Bewässerungsanlage ist ökonomisch und ökologisch sinnvoll.


Der Preis für ein automatisches Bewässerungssystem hängt von vielen Faktoren, wie z. Bsp. der Grundstücksgröße, der Art der Bepflanzung und der Gartengestaltung ab. Sie können sich auf den Fachbetrieb verlassen, er stellt Ihnen auch mit hochwertigen Profiprodukten, eine kostengünstige Bewässerungsanlage zusammen.

Und bitte bedenken Sie immer: Eine Bewässerungsanlage spart Zeit und Nerven und lässt Ihren Garten auch in Ihrer Abwesenheit gedeihen.

Kosten für den Austausch von vertrockneten Pflanzen sowie für zusätzliche Gartenpflegearbeiten entfallen.

Darüber hinaus haben Sie erhebliche Einsparungen beim Wasserverbrauch, und schonen damit eine der wichtigsten Ressourcen der Erde.





B L U E I S T H E N E W G R E E N

Ihr HUNTER Fachbetrieb

Hunter[®]
The Irrigation Innovators

Beregnungsparadies
Hunter Fachhändler
Equipagenweg 21-23
04416 Markkleeberg bei Leipzig
Tel. 0180-5529108
Fax 0180-5529109
www.Beregnungsparadies.com